

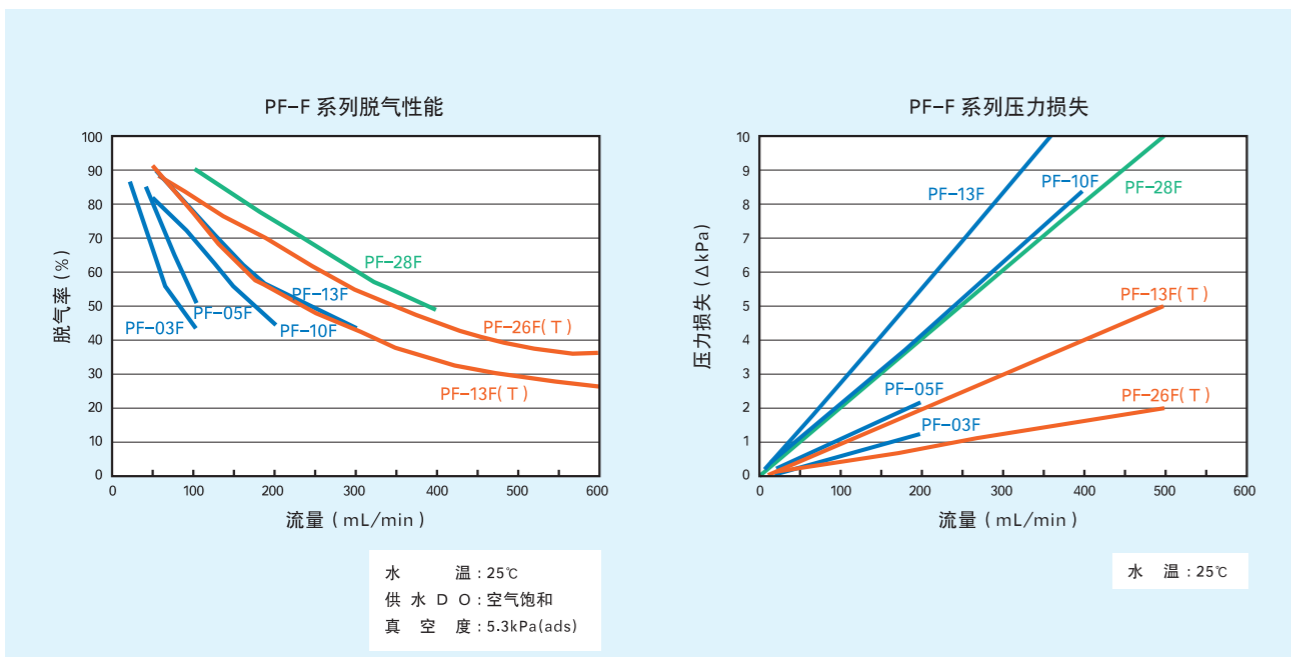


脱气膜采用PTFE，接液部为全氟树脂的脱气模组。
可进行酸、碱、有机溶剂等液体的脱气。

【主要用途】· 半导体，LCD制造过程中所使用液体的脱气，除气泡（各种抗蚀剂，稀释剂，药剂等）
· 喷墨墨水的脱气

	相应流量※1 (ml/分钟)	尺寸※2 (mm)	充填量 (ml)	耐压 (MPa)	最高使用 温度(℃)	连接	
						输液口	真空口
普通型							
SEPAREL PF-03F	1 - 100	102φ×180	70	0.294	40	强力支柱 1/4	Rc1/8
SEPAREL PF-05F	1 - 100	102φ×180	110	0.294	40	强力支柱 1/4	Rc1/8
SEPAREL PF-10F	1 - 200	102φ×260	230	0.294	40	强力支柱 1/4	Rc1/8
SEPAREL PF-13F	1 - 300	102φ×260	300	0.294	40	强力支柱 1/4	Rc1/8
SEPAREL PF-28F	1 - 500	102φ×440	650	0.294	40	强力支柱 3/8	Rc1/8
低压力损失型							
SEPAREL PF-13F(T)	1 - 500	102φ×260	310	0.294	40	强力支柱 1/4	Rc1/8
SEPAREL PF-26F(T)	1 - 500	140φ×450	620	0.294	40	强力支柱 10mm	Rc1/4

※1 上述相应流量为选择时的大致标准。根据液体种类和脱气目标水平，也可在该流量范围外使用。
※2 为不含凸起部与接头的尺寸。详情请参考产品图纸进行确认。



SEPAREL® Hollow Fiber Membrane Module

控制液体的脱气和供气的中空纤维膜



DIC中空纤维膜具有不透过液体，
只透过气体的特性，
适用于液体的脱气和供气。

- 优异的脱气性能可使溶解气体浓度降至 ppb 水平
- 可在线脱气和供气
- 独特的内部结构紧凑，实现了低压损

生产与销售

DIC株式会社

邮编103-8233 日本国东京都中央区日本桥3-7-20
TEL: 03-6733-5944 FAX: 03-6733-5960

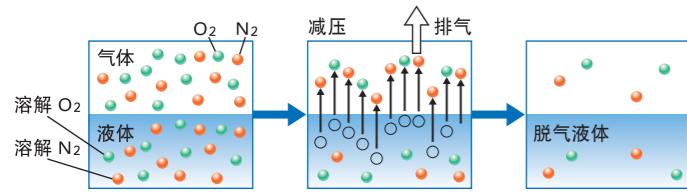
<http://www.separel.com/cn/>

- 规格变更恕不事先通告。
- 使用前请确认您所使用液体与脱气模组构成部件的润湿性。

脱气与供气定义

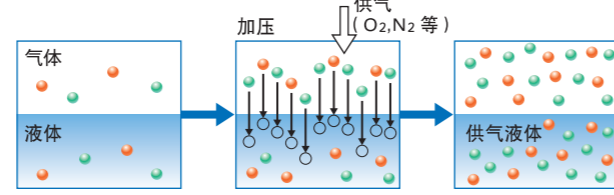
脱气定义

除去液体中溶解的气体 (O₂, N₂等)

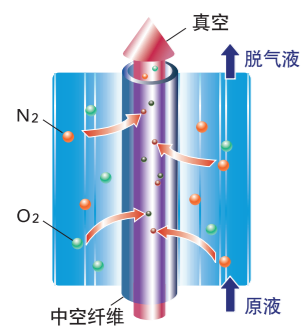


供气定义

使气体溶解于液体中 (O₂, N₂等)



脱气原理

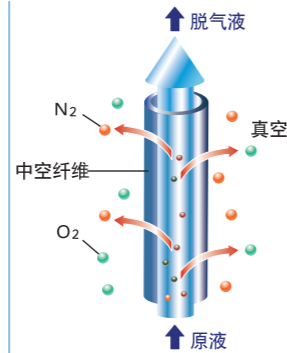


外部灌流方式 (EF 系列)

向中空纤维外部输液

【特点】

- 压力损失低
- 可高水平脱气



内部灌流方式 (PF 系列)

向中空纤维内部输液

【特点】

- 对应水质范围广

DIC 独特的中空纤维膜

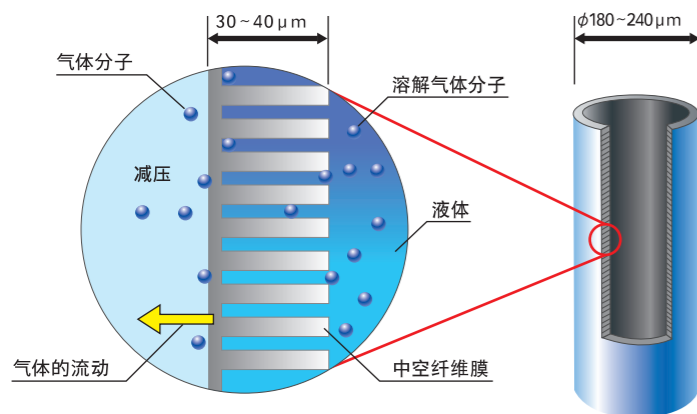
- 使用表面具有表皮层的独特中空纤维膜 (SS膜)
- 采用SS膜, 也可应用于含表面活性剂的液体
- 与微多孔膜相比, SS膜可大幅度减少水蒸气透过量
- SS膜也可用于气体分离

已注册专利
专利号: JP1616519, USP4664681, EPC124028 等.

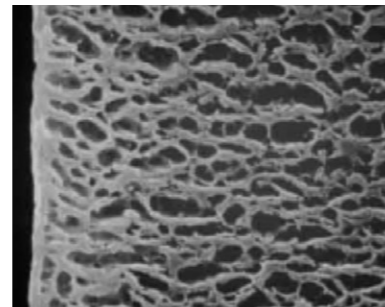
【材质】PMP (聚-4 甲基戊烯 1)

【制造方法】不使用一切溶剂和其他添加物质。

DIC 独特的熔融成型法



中空纤维截面



表皮层 (约 1 μm)

中空纤维表面 (表皮层)



水专用脱气, 供气模组

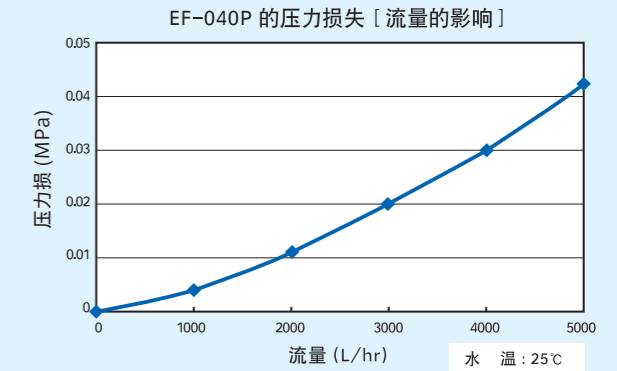
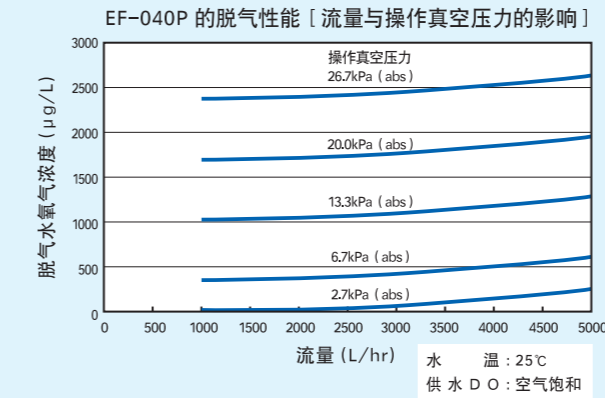
SEPAREL® PF, EF系列

【主要用途】超纯水的脱氧、脱碳酸, 锅炉供水的脱氧, 超声波清洗机的脱气, 除气泡, 对超纯水的供气 (CO₂ 供气请使用 eFLOW 装置。)

	相应流量※1 (L/小时)	尺寸※2 (mm)	耐压 (MPa)	使用温度 (°C)	连接 (输液方向)	连接 (真空方向)
SEPAREL PF-001D	0.6 - 60	60φ × 140	0.3	2 - 40	Rc1/4	φ6 管接头
SEPAREL PF-004D	3 - 180	99φ × 260	0.3	2 - 40	Rc3/8	φ6 管接头
SEPAREL EF-002A-P	6 - 300	109φ × 240	0.3	2 - 40	1/2 强力支柱	Rc1/4
SEPAREL PF-015	50 - 500	140φ × 530	0.3	2 - 40	Rp1/2	Rp1/2
SEPAREL PF-030	100 - 1000	180φ × 615	0.3	2 - 40	ISO 15A 套圈	φ10 管接头
SEPAREL EF-010	100 - 1500	170φ × 430	0.5	2 - 40	Rc1	Rc1/2
SEPAREL EF-020	300 - 3000	170φ × 880	0.5	2 - 40	Rc1	Rc1/2
SEPAREL EF-040P	500 - 5000	180φ × 673	0.6	2 - 50	JIS10K 25A 法兰	ISO 15A 套圈
SEPAREL EF-120	3000 - 50000	315φ × 850	0.6	5 - 40	JIS10K 80A 法兰	Rc1

※1 上述的相应流量为选择时的大致标准。根据液体种类和脱气目标水平, 也可在该流量范围外使用。
※2 尺寸中不含凸起部和接头的。详情请参考产品图纸进行确认。

SEPAREL EF-040P 的性能数据



表面活性剂对应模组, 喷墨墨水对应模组

SEPAREL® PF, EF系列

【主要用途】显影液的脱气, 喷墨墨水的脱气

	相应流量※1 (ml/分钟)	尺寸※2 (mm)	耐压 (MPa)	使用温度 (°C)	适用墨水※3
SEPAREL EF-MICRO	0.5 - 10	22φ × 94	0.2	2 - 40	水性, UV, 部分的溶剂 ※4
SEPAREL EF-G2	1 - 60	26φ × 115	0.2	2 - 40	水性, UV, 部分的溶剂 ※4
SEPAREL EF-G3	5 - 300	43φ × 131	0.2	2 - 40	水性, UV, 部分的溶剂 ※4
SEPAREL PF-001D	10 - 1000	60φ × 140	0.3	2 - 40	只限水性
SEPAREL PF-001DG(E)	10 - 1000	60φ × 143	0.3	2 - 40	水性, UV, 部分的溶剂 ※4
SEPAREL EF-G5	10 - 1500	60φ × 140	0.2	2 - 40	水性, UV, 部分的溶剂 ※4
SEPAREL PF-004D	50 - 3000	99φ × 260	0.3	2 - 40	只限水性
SEPAREL EF-002A	100 - 4000	109φ × 182	0.3	2 - 40	水性, UV, 部分的溶剂 ※4
SEPAREL EF-010G	100 - 10000	170φ × 430	0.5	2 - 40	水性, UV, 部分的溶剂 ※4
SEPAREL EF-020G	100 - 20000	170φ × 880	0.5	2 - 40	水性, UV, 部分的溶剂 ※4

※1 上述的相应流量为选择时的大致标准。根据液体种类和脱气目标水平, 也可在该流量范围外使用。
※2 尺寸中不含凸起部和接头的。详情请参考产品图纸进行确认。
※3 使用前请确认与脱气模组构成部件的润湿性。(即便属于适用的类型, 兼容性未经确认情况下, 不保证适用。)
※4 仅限于确认了兼容性的墨水。且在溶剂型墨水时, 背面描述的 PF-F 系列也可使用。

